



GEMINI
Filling | Dispensing | Cleaning

SegmentTank ST

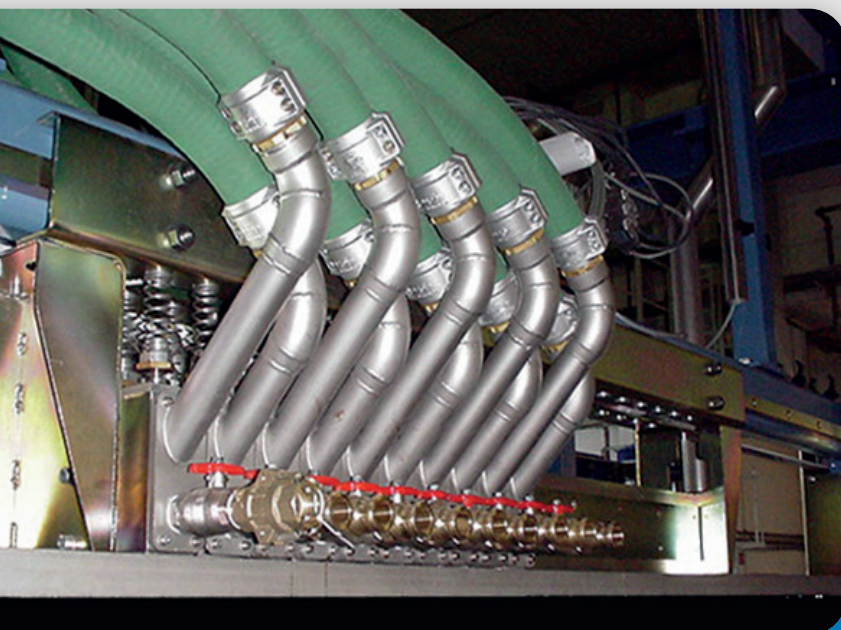
**Gravimetrische Dosieranlage
mit Segmentierten Tanks**

TYPISCHE EIGENSCHAFTEN

- Sowohl zum Dosieren in Ansatzbehälter als auch in Kleingebinde ("in-can" Dosierung) geeignet.
- Kompakte Konstruktion: 12.000 ltr. Lagerkapazität inkl. Dosierstation auf einer Bodenfläche von weniger als 10 m².
- Maximal 20 Tanks von je 600 ltr. Inhalt. Verschiedene Tankvolumenkombinationen möglich.



- Dosierung mittels Schwerkraft oder Pumpe (Pumpe ist notwendig wenn das Produkt zu hochviskos ist und/oder wenn das Produkt rezirkuliert werden muss, um ein Absetzen zu verhindern).
- Nachfüllen der Tanks mit Pumpen oder durch die Fülldeckel auf den Tanks.
- Für den Antrieb von 20 Rührwerken sind nur 4 Elektromotoren erforderlich d.h. ein Elektromotor pro Segment (5 Tanks).
- Versehen mit einem runden oder linearen Dosierkopf abhängig von den Gebindegrößen.



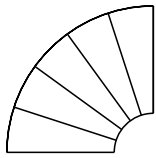
**PART OF
GEURTSSEN
GROUP**

Gemini Techniek B.V.

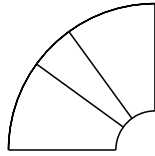
Metaalstraat 22
7483 PD Haaksbergen
Niederlande

+31 (0)53 428 3000
info@gemini-techniek.com
www.gemini-techniek.com

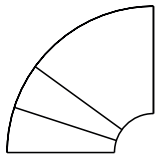
VERSCHIEDENE TANKVOLUMEN – KOMBINATIONEN



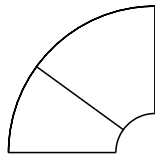
5 x 600 ltr.



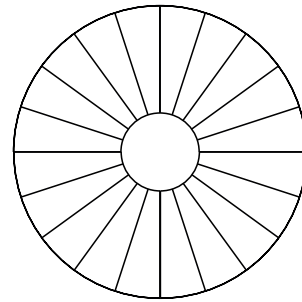
1 x 600 ltr.
2 x 1.200 ltr.



2 x 600 ltr.
1 x 1.800 ltr.



1 x 1.200 ltr.
1 x 1.800 ltr.



Lagerkapazität
12.000 ltr.

2.900 mm



TECHNISCHE SPEZIFIKATIONEN

Abmessungen :

Ø2.900 mm. H = ca. 4.800 mm (Standard-Ausstattung).

Werkstoffe :

Alle medienberührenden Teile aus Edelstahl und PTFE.

Basis aus lackiertem Stahl.

Tanks :

Max. 20 Stück.

Tankinhalt :

Von 600 ltr. - 3.000 ltr.

Dosiermethode :

Gravimetrisch.

Dosiergewicht & Genauigkeit :

Abhängig von der Waage.

Dosierkapazität :

Abhängig von Komponentenanzahl und Viskosität.

Bedienung :

Rechnergestützter Betrieb (Windows basiert).